

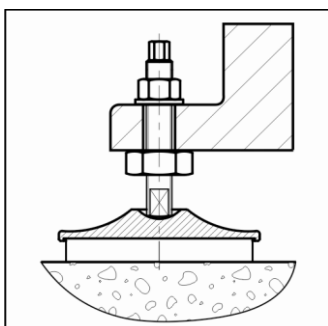
安装指南

适用于正确安装 isoloc 调节水平盘 NT、NTE、NTR、NTS 和 NTSE

通用安置准则:

在机器或者设备安置前，为了达到最佳的防滑效果，要清除所安置位置表面的油和油脂。使用化学溶剂，如：丙酮，可以达到清洁目的。混凝土的粗糙表面要抹平。安置位置上表面和机器支撑脚底面的允许的平整度和角度公差要依照德国工业标准DIN 18202。在此应避免仅在某点或线上受压力。对于特殊的应用，请您咨询isoloc防震技术有限公司，位于斯图加特。在机器的重心偏离中心的情况下，如果有可能，要使用不同大小的部件（圆盘直径-Ø）。还要注意，不要超过我们的isoloc-说明书里规定的最大总载荷数据(Fmax,单位 N)。负荷/部件的最大值总是和静态+动态作用力的总和有关。**机器放置好后，不允许再移动！**当机器的横向力大于最大值0.5 kN时，我们推荐您安装我们的UMS机器底套。尽可能将机器安置在水平螺栓及水平螺母的最下面。如果有可能，请您向我们咨询检查。

1.0 调节水平盘 NT, NTR 和 NTE



用合适的起重工具抬起机器，至 NT- 或者 NTE- 部件被加入底部。将不带有下面水平螺母（比上面水平螺母大些）的水平螺栓从上面插入机器支撑脚的通孔。接着将水平螺母从下面旋紧在水平螺栓上。Isoloc 的水平螺栓用水平螺母进行调整，至水平螺栓竖直立在调节水平盘的球形底盘，此时这个调整好的螺栓必须是竖直的安置在通孔中。对所有的支持点进行这样的准备，小心的将机器降下并且通过水平螺母用带有指定扳手宽度的扳手反向固定上面的六角形螺母或下面的两侧边螺母来调节机器水平。在水平调节之后，将上面带有垫圈的防松螺母旋到水平螺栓上并且拧紧。

提示:

NT- 或者 NTE-部件的水平螺栓的下面有一个附加的扳手区。

通过这个扳手区，可以使机器支撑脚底部带有螺纹的机器，在没有下面的水平螺母的情况下被水平拧紧。只允许使用 isoloc 水平螺栓。

1.1 调节水平盘型号 NTS 50、80、100、120、150、200、250 和 300

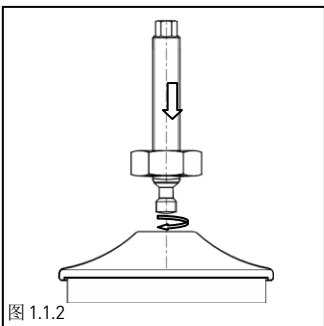


图 1.1.2

第一步，对于所有的调节水平盘，将这个下面大些的水平螺母旋在水平螺栓上的同样的高度上，并且将这个末端带有螺纹的螺栓旋到调节水平盘上（图 1.1.2），至螺栓可以自由摆动和转动。然后将调节水平盘和螺栓牢牢固定在一起。将机器抬起，至带有螺栓的 NTS- 或者 NTSE- 部件（图 1.1.3）能被加入底部。

不要进入被抬起的机器下面-事故危险！然后将这套完整的部件从下面插入机器支撑脚的钻孔，以至于机器支撑脚的下面直接放置在水平螺母上。再将带有垫圈的防松螺母从上面拧紧到螺栓上，至水平调节盘不会倾倒。

当所有的水平调节盘安装好后，将机器小心缓慢的降置下来。

接着用带有指定宽度的相应的扳手（套筒扳手/开口扳手）反向固定上面的六角形水平螺母来调节机器水平。

调节上面的带垫圈的防松螺母水平后，将其固定（图 1.1.4）。

用部件 NTS 可以补偿地面不平最大到 3° - 5°。

提示:

用于 NTS- 或者 NTSE-部件的 isoloc 水平螺栓的下面有一个附加的扳手区。

通过这个扳手区，可以使机器支撑脚底部带有螺纹的机器，在没有下面的水平螺母的情况下被水平拧紧。

如果您要运输，安装有 isoloc NTS oder NTSE 调节水平盘的机器，或要调整机器的位置，在抬起和降置机器的时候，注意不要来回摆动机器（图 2）。

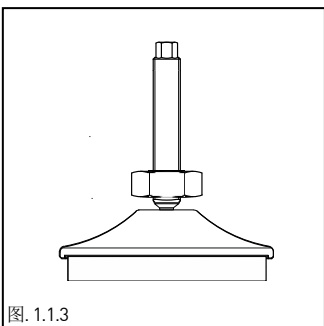


图 1.1.3

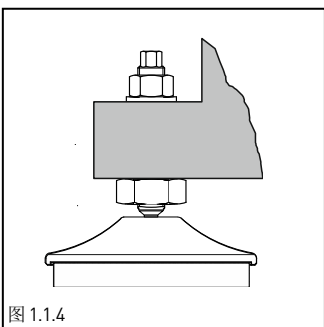


图 1.1.4

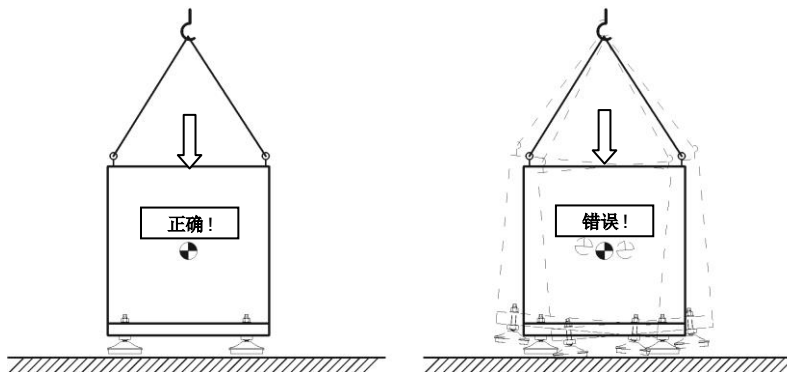


图 2