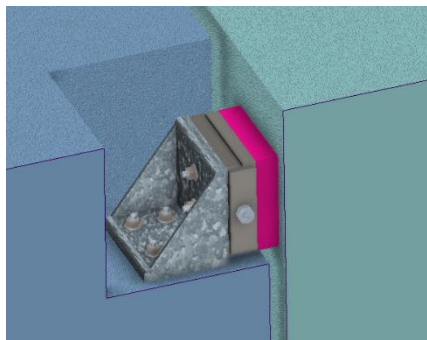


Montageanleitung

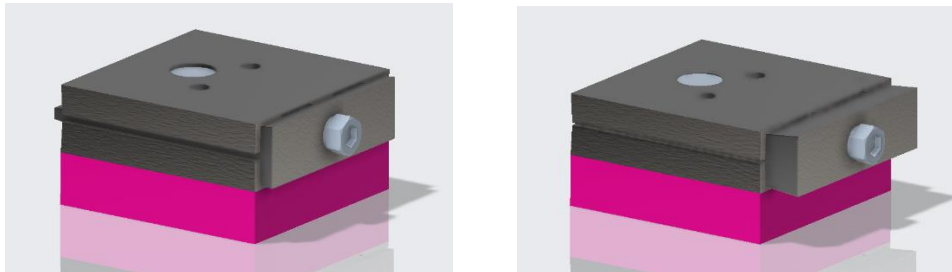
HOAW Horizontalabstützungen

Für HOAW2A, 3 und 4

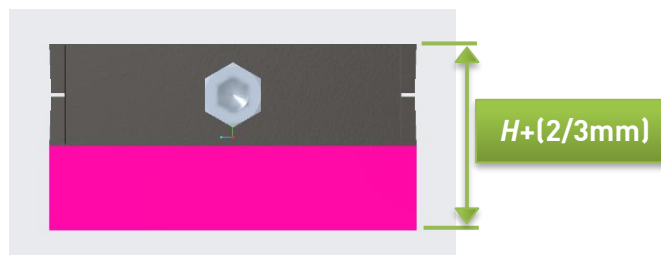
1. Montageanleitung gut durchlesen:
Bei offenen Fragen nehmen Sie bitte Kontakt mit uns auf -> Tel. 0711/69760-0
2. Vor Montagebeginn muss folgendes geprüft werden:
 - Ist eine glatte und saubere Bodenfläche am Lagerpunkt vorhanden?
 - Ist sogar eine Tasche in der Fundamenttasse erforderlich?



3. Montage des UMS Maschinenschuhes am Horizontalabstützungswinkel:
 - UMS Maschinenschuh soweit es geht nach unten nivellieren bzw. die minimale Gesamthöhe des UMS Maschinenschuhes einstellen

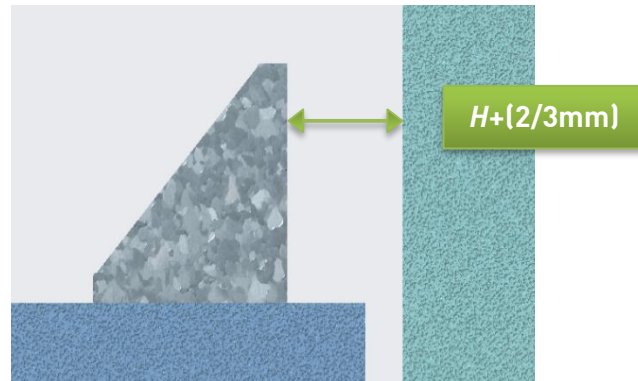


- Die Bauhöhe H messen und diesen ermittelten Abstand mit einem Aufmaß von 2-3mm schriftlich dokumentieren!

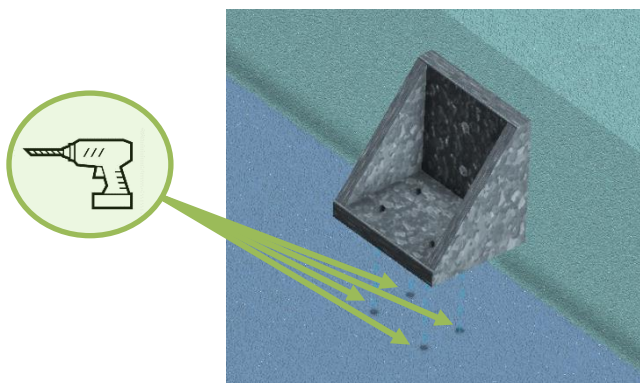


4. Befestigung des Horizontalabstützungswinkels am Boden:

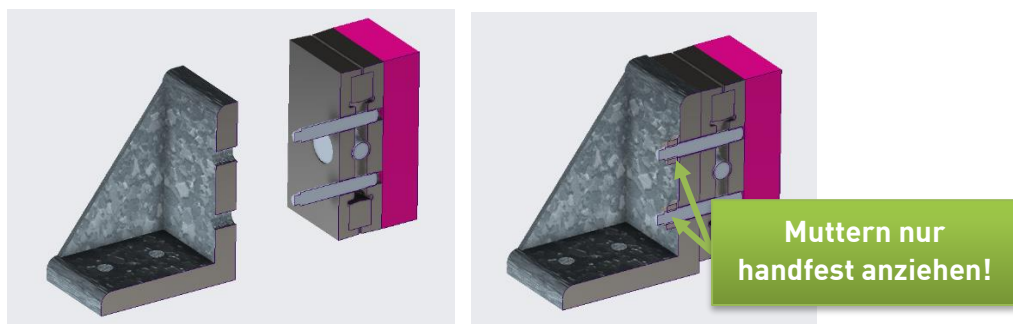
- Horizontalabstützungswinkel so positionieren, dass der unter Punkt 3. dokumentierte Abstand H (Höhe Maschineschuh zzgl. dem Aufmaß von ca. 2-3mm) zur Maschine bzw. zum Fundamentblock eingehalten wird



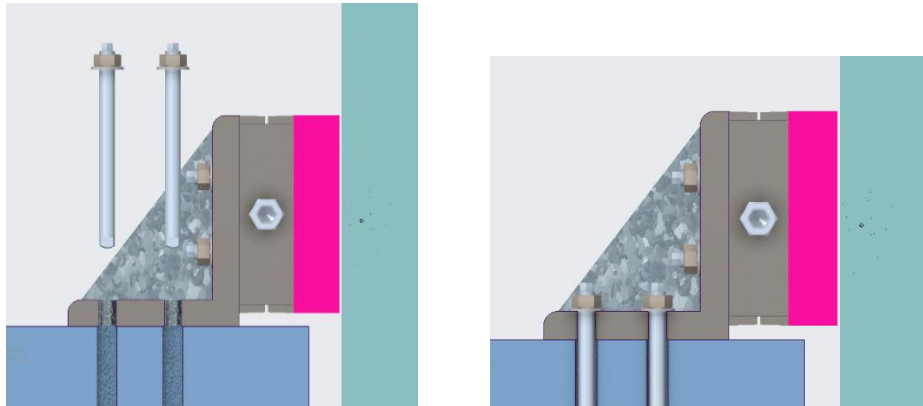
- Die Bohrungen für die Bodenverankerung des Horizontalabstützungswinkels anzeichnen. Den Winkel anschließend wieder entfernen und die Bohrungen fertigen, sowie die Klebeanker einbringen. Bitte hier die Montageanleitung der Klebeanker beachten!



- Den UMS Maschineschuh mit Hilfe der mitgelieferten Schrauben, Muttern und Scheiben am Horizontalabstützungswinkel befestigen
- Dabei die Befestigungsschrauben von Hand bis Anschlag eindrehen
- Die Befestigungsmuttern anschließend zunächst nur handfest anziehen



- Anschließend den Horizontalabstützungswinkel (inkl. montierten UMS Maschinenschuh) in Position bringen und die vorgesehenen Bodenankerschrauben mit den bereits im Boden montierten Klebeankerfügen. Nach der erforderlichen Aushärtezeit den Winkel über die mitgelieferten Befestigungsmuttern fest verschrauben



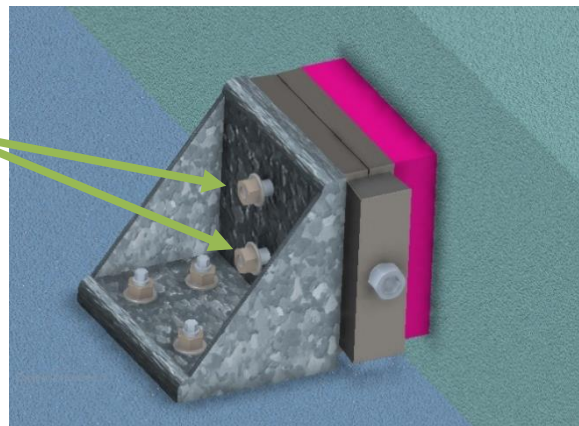
5. Inbetriebnahme - Elastomer vorspannen:

- Befestigungsmuttern des UMS Maschinenschuhes am Horizontalabstützungswinkel bis ca. 2 cm losdrehen!

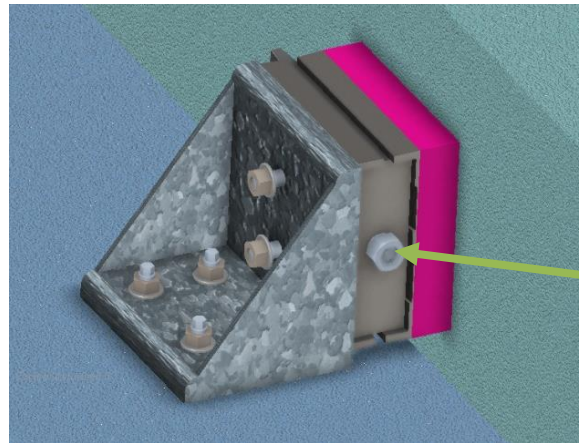
ACHTUNG!

Der UMS Maschinenschuh darf nicht gegen die Vorspannkraft der Befestigungsschrauben nivelliert werden!

Muttern unbedingt loszudrehen, bevor der UMS nivelliert wird



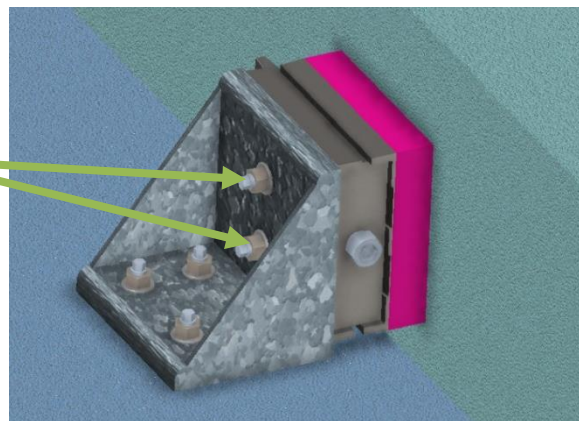
- Über die UMS Nivellierspindel (max. Drehmoment beachten – siehe Anlage) das Elastomer um ca. 2-4 mm vorspannen (Federweg lt. Angebot beachten). Hier eventuell mit gleichzeitigem Vorspannen der Abstützungen auf der gegenüberliegenden Fundamentseite



UMS
Nivellierung

- Die gelösten Befestigungsmuttern wieder von Hand anziehen und mittels eines Gabelschlüssels **max. 1/4 Umdrehung fest anziehen**. Wenn weiter als 1/4 Umdrehung angezogen wird, besteht die Gefahr, dass die untere Gussplatte des UMS Maschinenschuhes bricht! **Bitte verwenden Sie keinen Drehmomentschlüssel!**

max. 1/4
Umdrehung fest
anziehen



Anlage:

Die Nivellierung des UMS Maschinenschuhes sollte mittels eines Drehmomentschlüssels und der entsprechenden Schlüsselweite für die Nivellierspindel erfolgen. Der Drehmomentschlüssel ist auf folgende max. Drehmomente in Nm einzustellen.

Die aufgeführten Verstellbereiche der UMS Maschinenschuhe dürfen auf keinen Fall überschritten werden, da sonst Beschädigungen der Stellkeile bzw. der UMS Maschinenschuhe auftreten.

Typ	Max. Drehmoment	Höhenverstellung pro Umdrehung	Verstellbereich
UMS8	ca. 69 Nm	0,30 mm	+6/-4 mm
UMSD35	ca. 748 Nm	0,25 mm	± 10 mm
UMS45	ca. 246 Nm	0,30 mm	± 7 mm